

# 円錐角膜

えんすいかくまく

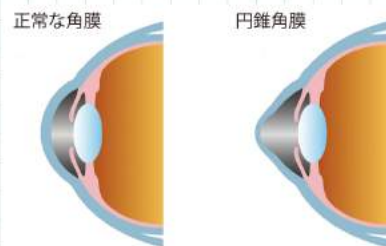
しってる?



## 円錐角膜とは

円錐角膜は、角膜（黒目の表面）が円錐型にとがった形になる病気です。男女比はおよそ3：1で、年齢が増えるのにもなって進行します。多くは思春期から青年期（10～20代ぐらい）で診断され、その後進行し、40歳以降になると進行しにくくなる人がほとんどです。

しかし、稀に30歳以降で発見されて、50歳以降も進行する人もいます。



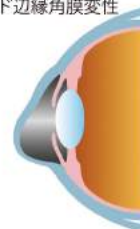
## 円錐角膜の仲間の病気

### ●ペルーシド辺縁角膜変性

角膜の中央部ではなく下の方が特に薄くなります。

中年以降で発症し、その後も進行し続けることがあります。

ペルーシド辺縁角膜変性



### ●角膜拡張症

レーシックなどの角膜屈折矯正手術後にごく稀に起きる円錐角膜様の状態です。

## 円錐角膜の疑いがあるのはどんな人？

- きちんと合ったメガネをかけても視力が悪い人
- 左右の視力に差がある人
- メガネの度数がどんどん変わっている人
- 乱視が2D(ジオプター)以上ある人
- 家族の中に円錐角膜の人がいる人
- アトピー性皮膚炎、喘息などのアレルギー疾患がある人
- 睡眠時無呼吸症候群がある人
- ダウン症などがある人
- 目をこする癖がある人

## 円錐角膜の見え方は？

視力表や景色が何重にもなって見えたり、影が流れるような見え方になります。

円錐角膜  
のない人



円錐角膜  
の人



## 進行するとどうなるの？

- 徐々に近視、乱視が進行して視力が低下していきます。
- 軽いうちは眼鏡で生活できますが、重症になってくるとハードコンタクトレンズをつけないと見えにくくなります。
- 重症になってハードコンタクトレンズもつけられなくなってしまうと、角膜移植が必要になります。



## 急性角膜水腫（デスメ膜破裂）

進行した円錐角膜で、ある時突然角膜が白く濁り視力が低下します。

円錐角膜が急激に進行する時期に発生しやすいです。

### 【治療】

まずは経過観察。通常は2～3か月で自然に治ります。治った後も混濁が残って視力が回復しないこともあります。





## 円錐角膜の疑いがあると言われたら？

### まずは近くの眼科クリニックへ

視力検査、近視度数の検査などの一般的な検査を行ったのち、眼科医が診察します。  
円錐角膜が疑われる場合には角膜形状解析検査という検査をします。

### 進行しているのかどうかを調べましょう

円錐角膜と診断された場合には、この1～2年の間に進行しているかどうかを知ることが大切です。  
過去にメガネやコンタクトレンズを作成した人は、その時の処方箋や視力の記録などがあれば持参してください。

### 進行している場合には角膜クロスリンクを

円錐角膜が進行しているのであれば、角膜クロスリンク\*で進行を止めることができます。

\*保険適応外です。専門施設の受診をお勧めします。

### 進行がなければ、重症度に合わせた矯正方法を

重症度に応じて様々な矯正方法があります。

### 円錐角膜の疑いがあると言われたら？

- ◆できるだけ目をこすらないようにしてください。
- ◆コンタクトレンズをしている方は定期的に検診を受けて、自分の目にあったコンタクトレンズをしてください。

監修  
円錐角膜研究会  
Keratoconus.jp

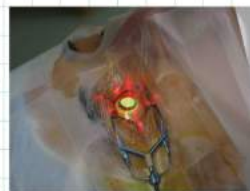


円錐角膜専門施設の一覧は、ホームページをご覧ください。  
本小冊子の用紙は上記HPよりダウンロード可能です。

## 進行を停止させる治療

### ●角膜クロスリンク\*

90%以上の方で円錐角膜の進行が止まることが確認されています。  
国内未承認ですがアメリカのFDAではすでに承認され、円錐角膜の標準的な治療になってきています。



\*保険適応外です。

## 視力を矯正する治療

### ●コンタクトレンズ

軽症例では、普通の近視用のソフトコンタクトレンズやハードコンタクトレンズが使えます。しかし、円錐角膜が進行すると専用の特殊なハードコンタクトレンズが必要になります。

### ●有水晶体眼内レンズ\*

眼鏡で視力が出る軽症例であれば、有水晶体眼内レンズを移植することで裸眼視力が回復します。進行が止まっている人に行います。



\*保険適応外です。

### ●角膜内リング\*

角膜の中にリングを1～2個埋め込む治療です。  
軽症から中等度の方が対象です。  
乱視が軽くなったりコンタクトレンズの装用感が良くなります。  
進行が止まっている人に行います。



\*保険適応外です。

### ●角膜移植

コンタクトレンズがどうしてもできない、コンタクトレンズでも視力が出ない最重症の方に行われます。手術の後もコンタクトレンズが必要な場合があります。術後も通院と治療が必要です。

## 円錐角膜の治療の一例

